

California

CHAUFFAGE BAIN D'HUILE

MODÈLE : E-7 (NSF-15E-7)



NOTICE D'UTILISATION

Avant l'installation ou la première utilisation de cet appareil, lire attentivement cette notice. La conserver soigneusement par la suite.

TABLE DES MATIÈRES

TABLE DES MATIÈRES.....	1
AVERTISSEMENTS	2
CONSIGNES DE SÉCURITÉ.....	3
DESCRIPTION DU PRODUIT	11
INSTALLATION.....	12
UTILISATION	13
ENTRETIEN ET NETTOYAGE	15
CARACTÉRISTIQUES TECHNIQUES	16
PROTECTION DE L'ENVIRONNEMENT	17

AVERTISSEMENTS

Le fabricant décline toute responsabilité en cas de blessure causée à des personnes ou de dégât matériel dus à la non-observation des instructions d'entretien et à l'usage inadéquat de l'appareil. Après avoir retiré l'emballage des différentes pièces de l'appareil, vérifiez que celui-ci se trouve en parfait état. Si vous avez des doutes à ce sujet, n'utilisez pas l'appareil et adressez-vous à un vendeur ou à un technicien qualifié.

Veillez également à ce que les différents types d'emballage (cartons, sacs en plastique, polystyrène, bandes collantes, liens, etc.) soient hors de portée des enfants. Ces éléments comportent un risque potentiel. Avant d'utiliser l'appareil, vérifiez si le courant de votre secteur correspond à celui qui est indiqué sur la plaque signalétique. Quand vous utilisez cet appareil, veuillez suivre les consignes de sécurité suivantes.

MISES EN GARDE IMPORTANTES. LIRE ATTENTIVEMENT ET CONSERVER POUR RÉFÉRENCE ULTÉRIEURE.

CONSIGNES DE SÉCURITÉ

Avant l'utilisation de cet appareil, lisez attentivement la notice d'utilisation. Conservez cette notice avec soin.

1. Vérifiez premièrement si la tension indiquée sur le produit correspond à votre alimentation électrique.
2. Avertissement : afin d'éviter tout risque d'incendie, d'électrocution ou de blessure, veillez à toujours suivre les principales consignes de sécurité suivantes quand vous utilisez un appareil électrique.
3. Vérifiez régulièrement l'état de votre appareil. N'utilisez pas l'appareil si ce dernier est endommagé.
4. Ne manipulez ni l'appareil, ni la prise avec les mains mouillées.
5. N'utilisez pas l'appareil si le cordon d'alimentation ou la prise est endommagé(e). N'utilisez pas l'appareil s'il est tombé, s'il est endommagé, s'il est resté dehors ou s'il est tombé dans l'eau. Retournez l'appareil au service après-vente le plus proche pour qu'il soit réparé ou ajusté.
6. Ne tirez et ne portez pas l'appareil par le cordon d'alimentation, n'utilisez pas le cordon comme poignée, ne coincez pas le fil dans la porte et ne le tirez pas le long de bords ou angles acérés.

7. Ne placez pas l'appareil sur le cordon d'alimentation. Ne laissez en aucune façon le cordon s'enrouler ou s'emmêler. Tenez le cordon éloigné des surfaces chaudes.
8. Ne retirez pas la prise en tirant sur le cordon. Pour la retirer, prenez-la en main et retirez-la prudemment de la prise murale.
9. Utilisez uniquement une rallonge certifiée avec l'ampérage en vigueur dans votre pays. Des rallonges certifiées avec un ampérage inférieur risquent de surchauffer. Veillez à ce que personne ne trébuche sur le cordon ou la prise.
10. Attention : débranchez toujours le cordon d'alimentation ou coupez le disjoncteur avant de procéder au nettoyage.
11. Si le cordon d'alimentation est endommagé, il doit être remplacé par le fabricant, son service après-vente ou une personne de qualification similaire, afin d'éviter tout danger.
12. Toute réparation doit être effectuée par le service après-vente ou des personnes de qualification similaire.
13. Tous travaux électriques requis dans le cadre de l'installation de cet appareil doivent être effectués par un électricien qualifié ou une personne compétente.

14. Éteignez et débranchez l'appareil lorsque vous ne l'utilisez pas.
15. N'utilisez pas l'appareil près de matériaux inflammables.
16. N'utilisez pas d'autres accessoires que ceux étant fournis avec l'appareil.
17. Cet appareil peut être utilisé par des enfants âgés d'au moins 8 ans et par des personnes ayant des capacités physiques, sensorielles ou mentales réduites ou dénuées d'expérience ou de connaissance, s'ils (si elles) sont correctement surveillé(e)s ou si des instructions relatives à l'utilisation de l'appareil en toute sécurité leur ont été données et si les risques encourus ont été appréhendés. Les enfants ne doivent pas jouer avec l'appareil. Le nettoyage et l'entretien par l'utilisateur ne doivent pas être effectués par des enfants sans surveillance.
18. Il convient de surveiller les enfants pour s'assurer qu'ils ne jouent pas avec l'appareil.
19. Cet appareil n'est pas un jouet. Ayez une stricte surveillance quand vous utilisez l'appareil en présence d'enfants ou d'animaux domestiques.

20. Ne nettoyez jamais l'appareil avec des produits liquides inflammables. Les vapeurs risqueraient de provoquer un incendie ou une explosion.
21. Ne stockez pas et n'utilisez pas d'essence ou toute autre vapeur ou liquide inflammable à proximité de cet appareil. Les fumées peuvent entraîner un incendie ou une explosion.
22. Cet appareil est destiné à être utilisé dans des applications domestiques et analogues telles que :
- les coins cuisine réservés au personnel des magasins, bureaux et autres environnements professionnels ;
 - les fermes ;
 - l'utilisation par les clients des hôtels, motels et autres environnements à caractère résidentiel ;
 - les environnements du type chambres d'hôtes.
23. Toutes interventions ou nettoyage sur le produit doivent se faire hors alimentation. Pour cela la fiche d'alimentation doit être déconnectée de la prise de courant.
24. Pour éviter tout risque d'incendie, d'électrocution ou autres blessures aux personnes, ne plongez jamais le cordon d'alimentation ou la prise dans de l'eau ou tout autre liquide.

25. Les enfants de moins de trois ans doivent être tenus à l'écart de l'appareil à moins d'être constamment surveillés.
26. Il convient de maintenir à distance les enfants de moins de 3 ans, à moins qu'ils ne soient sous une surveillance continue. Les enfants âgés de 3 ans à 8 ans doivent uniquement mettre l'appareil en marche ou à l'arrêt, à condition que ce dernier ait été placé ou installé dans une position normale prévue et que ces enfants disposent d'une surveillance ou aient reçu des instructions quant à l'utilisation de l'appareil en toute sécurité et en comprennent bien les dangers potentiels. Les enfants âgés de 3 ans à 8 ans ne doivent ni brancher, ni régler ni nettoyer l'appareil, ni réaliser l'entretien fait par l'utilisateur.
27. Ne pas utiliser le chauffage si les pieds ne sont pas correctement fixés.
28. Assurez-vous également que le chauffage soit correctement branché à une installation électrique avec mise à la terre.
29. Veillez à ne pas approcher d'objets en métal près de la partie chauffante du chauffage.
30. Cet appareil n'est pas destiné à être utilisé dans les salles de bains, les buanderies ou toute autre pièce de

ce genre. Ne pas utiliser cet appareil de chauffage à proximité d'une baignoire, d'une douche ou d'une piscine.

31. Ne pas utiliser cet appareil à l'extérieur.

32. Ne jamais couvrir l'appareil et veillez à ne pas obstruer les entrées ou sorties d'air de l'appareil.

33. Ne pas placer le chauffage sur des tapis à poil très dur.

34. Assurez-vous que le chauffage est placé sur une surface stable et plane. Ne pas placer l'appareil près des rideaux ou des meubles afin d'éviter tout risque d'incendie.

35. Ne pas positionner l'appareil devant ou juste en dessous d'une prise murale.

36. Ne pas insérer d'objets dans les entrées et sorties d'air de l'appareil.

37. Ne pas placer le chauffage près de liquides inflammables ou près de dégagements de fumées.

38. Débranchez toujours le chauffage lorsque vous le déplacez.

39. ATTENTION : certaines parties de ce produit peuvent devenir très chaudes et provoquer des brûlures. Il faut prêter une attention particulière en présence d'enfants et de personnes vulnérables.

40. Attention : l'appareil n'est pas destiné à être exploité au moyen de minuterie externe ou séparée du système de contrôle à distance.

41. AVERTISSEMENT : ce chauffage n'est pas équipé d'un système permettant de contrôler la température de la pièce. Ne pas utiliser le chauffage dans des pièces exiguës lorsque celles-ci sont occupées par des personnes dans l'incapacité de sortir de la pièce par leurs propres moyens, à moins qu'une surveillance constante soit assurée.

42. MISE EN GARDE : pour éviter une surchauffe, ne pas couvrir l'appareil.



43. Ne pas positionner l'appareil devant ou juste en dessous d'une prise murale.

44. En ce qui concerne les informations pour l'installation, la manipulation, l'entretien, le remplacement de l'ampoule (le cas échéant), le nettoyage et la mise au rebut de l'appareil, référez-vous aux chapitres ci-après du guide d'utilisation.

45. Ce chauffage est rempli d'une quantité précise d'huile spéciale. Les réparations nécessitant l'ouverture du réservoir d'huile ne doivent être effectuées que par

le fabricant ou son agent de service qui devrait être contacté s'il y a une fuite d'huile

46. Lorsque l'appareil de chauffage est mis au rebut, respecter les réglementations concernant l'élimination de l'huile.

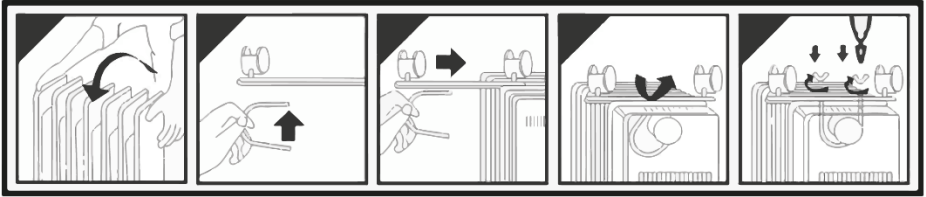
DESCRIPTION DU PRODUIT

Référence	E-7 (NSF-15E-7)
Alimentation	230V~ 50Hz
3 niveaux de puissance	600, 900, 1500 W



Accessoires fournis	
2	Plaques de roues
2	Crochets
4	Roulettes
4	Vis et ailettes

INSTALLATION



Montage des roues (voir le schéma de guidage)

1. Retournez le chauffage et posez-le sur une surface lisse pour éviter de rayer le boîtier du chauffage.
2. Vissez les plaques de roues sur le radiateur, en utilisant les crochets et les écrous à ailettes fournis.
3. Poussez les plaques de roues sur les broches du chauffage jusqu'à ce qu'elles "cliquent".
4. Retournez le chauffage à sa position verticale correcte.

UTILISATION

Avant de brancher l'appareil sur le secteur, veuillez régler les boutons sur la position d'arrêt.

Lorsque les radiateurs sont allumés pour la première fois ou après une longue période sans les avoir utilisés, il est normal qu'ils émettent une odeur particulière et/ou de la fumée. Celles-ci disparaîtront lorsque le radiateur aura été mis en marche pendant un moment.



Choisir un lieu approprié pour le radiateur, en tenant compte des consignes de sécurité ci-dessus.

Insérer la fiche du radiateur dans une prise appropriée.

Pour démarrer le chauffage, mettez le bouton d'alimentation sur III et le thermostat dans le sens des aiguilles d'une montre jusqu'à son réglage le plus élevé. Tourner le bouton du thermostat entièrement dans le sens des aiguilles d'une montre au réglage maximal.

Lorsque la température désirée est atteinte, tournez le thermostat dans le sens inverse des aiguilles d'une montre jusqu'à ce que le témoin lumineux s'éteigne.

Pour régler la température souhaitée, réglez le thermostat en conséquence.

Le voyant indique si le chauffage fonctionne ou non.

PROTECTION CONTRE LA SURCHAUFFE

Un système d'arrêt automatique protège le radiateur contre la surchauffe et l'éteint automatiquement. Les indicateurs lumineux s'éteignent alors. Le radiateur est de nouveau prêt à être utilisé après une courte phase de refroidissement d'environ 15 minutes. Si cela se reproduit, vérifiez d'abord si l'interrupteur du thermostat est correctement réglé ou si des objets empêchent le bon fonctionnement du radiateur. Si le système de protection contre la surchauffe s'active de façon répétée, adressez-vous à un électricien qualifié.

REMARQUE

- Pour optimiser les performances de l'appareil, fermez toutes les portes et fenêtres de la pièce où il est installé.

ENTRETIEN ET NETTOYAGE

Toujours débrancher la prise du chauffage afin qu'il refroidisse avant de le nettoyer.

Nettoyer l'extérieur du radiateur en l'essuyant avec un chiffon humide et en le polissant avec un chiffon sec.

Aucun détergent ni produit abrasif ne doit être utilisé et l'eau ne doit pas rentrer dans le radiateur.

Veillez à ce que les surfaces de l'appareil soient bien sèches avant d'utiliser l'appareil de nouveau.

Afin d'optimiser l'efficacité de cet appareil, nettoyez-le régulièrement.

Lorsque le radiateur n'est pas utilisé pendant une longue période, il devrait être protégé de la poussière et entreposé dans un endroit sec et propre.

CARACTÉRISTIQUES TECHNIQUES

MARQUE	California
RÉFÉRENCE	E-7 (NSF-15E-7)
ALIMENTATION	230V~ 50Hz
PUISSANCE MAXIMALE	1500 W

PROTECTION DE L'ENVIRONNEMENT

PROTECTION DE L'ENVIRONNEMENT - DIRECTIVE 2012/19/UE

Afin de préserver notre environnement et notre santé, l'élimination en fin de vie des appareils électriques et électroniques doit se faire selon des règles bien précises et nécessite l'implication de chacun, qu'il soit fournisseur ou utilisateur. C'est pour cette raison que votre appareil, tel que le signale le symbole apposé sur sa plaque signalétique ou sur l'emballage, ne doit en aucun cas être jeté dans une poubelle publique ou privée destinée aux ordures ménagères.

L'utilisateur a le droit de déposer l'appareil dans des lieux publics de collecte procédant à un tri sélectif des déchets pour être soit recyclé, soit réutilisé pour d'autres applications conformément à la directive.



Mise au rebut

Rendez l'appareil inutilisable immédiatement. Débranchez la prise d'alimentation et coupez le câble électrique. Retirez ou détruisez les fermetures à bascule ou à ressort avant de vous débarrasser de l'appareil. Ceci permet d'éviter aux enfants de s'enfermer dans l'appareil et de mettre ainsi leur vie en danger. Informez-vous auprès des services de votre commune sur les endroits autorisés pour la mise au rebut de l'appareil.

Importé par WESDER SAS

67 bis, rue de Seine

94140 Alfortville

France

Cette notice est aussi disponible sur le site suivant

<http://notices.wesder.net>

© Copyright WESDER SAS France

Droits de reproduction réservés