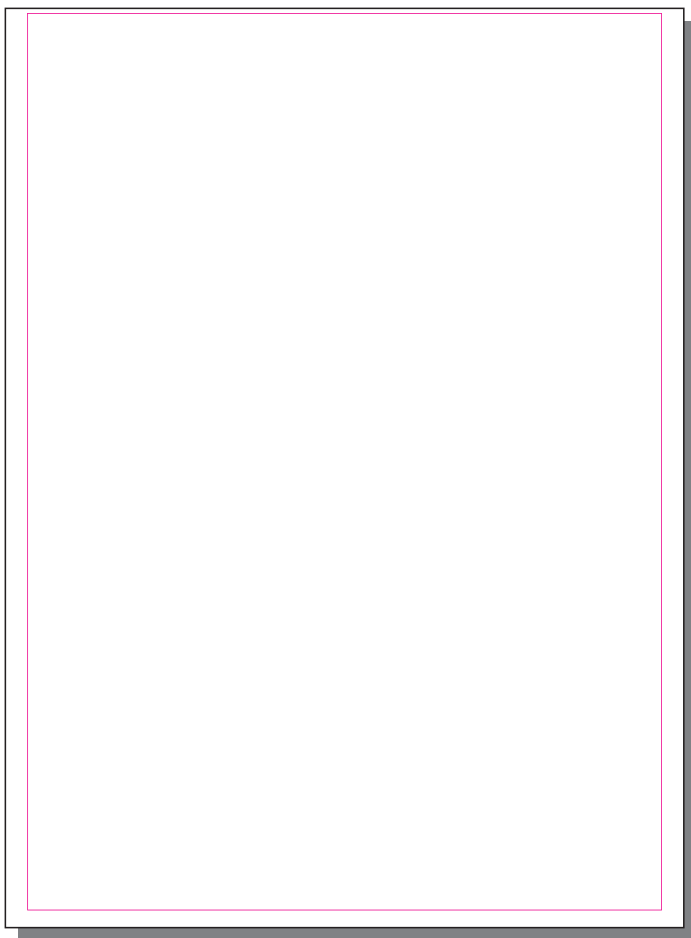


1

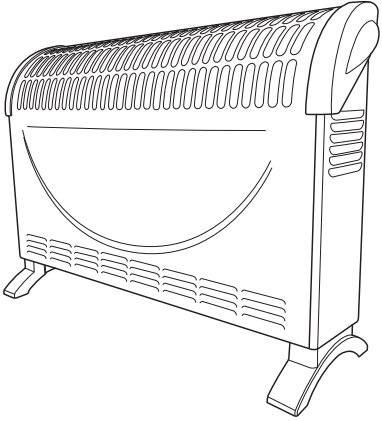


2

JEken

**CHAUFFAGE PAR CONVECTION AVEC
TURBO-VENTILATION**

MODÈLE : CH-2000M-T



NOTICE D'UTILISATION

Avant l'installation ou la première utilisation de cet appareil,
Lire attentivement cette notice. La conserver soigneusement par la suite.

CH-2000M-T v1 (May-16)

TABLE DES MATIERES

CONSIGNES DE SÉCURITÉ	1
FONCTIONNEMENT DU C AUFFAGE	10
RANGEMENT DU PRODUIT	11
DESCRIPTION ET MONTAGE DU PRODUIT	12
MAINTENANCE ET NETTOYAGE	13
CARACTÉRISTIQUES TECHNIQUES	13
PROTECTION DE L'ENVIRONNEMENT	14
MISE AU REPOS	14

AVERTISSEMENTS

Le fabricant décline toute responsabilité en cas de blessure causée à des personnes ou de dégât matériel dus à la non-observation des instructions d'entretien et à l'usage inadéquat de l'appareil. Veillez également à ce que les différents types d'emballage (cartons, sacs en plastique, polystyrène, bandes collantes, liens, etc.) soient hors de portée des enfants. Ces éléments comportent un risque potentiel. Avant d'utiliser l'appareil, vérifiez si le courant de votre secteur correspond à celui qui est indiqué sur la plaque signalétique. Quand vous utilisez cet appareil, veuillez suivre les consignes de sécurité suivantes.

MISES EN GARDE IMPORTANTES.

LIRE ATTENTIVEMENT ET CONSERVER POUR RÉFÉRENCE ULTÉRIEURE.

CONSIGNES DE SÉCURITÉ

Avant l'utilisation de cet appareil, lisez attentivement la notice d'utilisation. Conservez cette notice avec soin.

1. Vérifiez premièrement si la tension indiquée sur le produit correspond à votre alimentation électrique.
2. Avertissement : afin d'éviter tout risque d'incendie, d'électrocution ou de blessure, veillez à toujours suivre les principales consignes de sécurité suivantes quand vous utilisez un appareil électrique.
3. Vérifiez régulièrement l'état de votre appareil. N'utilisez pas l'appareil si ce dernier est endommagé.
4. Ne manipulez ni l'appareil, ni la prise avec les mains mouillées.
5. N'utilisez pas l'appareil si le cordon d'alimentation ou la prise est endommagé(e). N'utilisez pas l'appareil s'il est tombé, s'il est endommagé, s'il est resté dehors ou s'il est tombé dans l'eau. Retournez l'appareil au service après-vente le plus proche pour qu'il soit réparé ou ajusté.
6. Ne tirez et ne portez pas l'appareil par le cordon d'alimentation, n'utilisez pas le cordon comme poignée, ne coincez pas le fil dans la porte et ne le tirez pas le long de bords ou angles acérés.

7. Ne placez pas l'appareil sur le cordon d'alimentation. Ne laissez en aucune façon le cordon s'enrouler ou s'emmêler. Tenez le cordon éloigné des surfaces chaudes.
8. Ne retirez pas la prise en tirant sur le cordon. Pour la retirer, prenez-la en main et retirez-la prudemment de la prise murale.
9. Utilisez uniquement une rallonge certifiée avec l'ampérage en vigueur dans votre pays. Des rallonges certifiées avec un ampérage inférieur risquent de surchauffer. Veillez à ce que personne ne trébuche sur le cordon ou la prise.
10. Attention : débranchez toujours le cordon d'alimentation ou coupez le disjoncteur avant de procéder au nettoyage.
11. Si le cordon d'alimentation est endommagé, il doit être remplacé par le fabricant, son service après-vente ou une personne de qualification similaire, afin d'éviter tout danger.
12. Toute réparation doit être effectuée par le service après-vente ou des personnes de qualification similaire.

13. Tous travaux électriques requis dans le cadre de l'installation de cet appareil doivent être effectués par un électricien qualifié ou une personne compétente.

14. Eteignez et débranchez l'appareil lorsque vous ne l'utilisez pas.

15. N'utilisez pas l'appareil près de matériaux inflammables.

16. N'utilisez pas d'autres accessoires que ceux étant fournis avec l'appareil.

17. Cet appareil peut être utilisé par des enfants âgés d'au moins 8 ans et par des personnes ayant des capacités physiques, sensorielles ou mentales réduites ou dénuées d'expérience ou de connaissance, s'ils (si elles) sont correctement surveillé(e)s ou si des instructions relatives à l'utilisation de l'appareil en toute sécurité leur ont été données et si les risques encourus ont été appréhendés. Les enfants ne doivent pas jouer avec l'appareil. Le nettoyage et l'entretien par l'utilisateur ne doivent pas être effectués par des enfants sans surveillance.

18. Il convient de surveiller les enfants pour s'assurer qu'ils ne jouent pas avec l'appareil.

19. Cet appareil n'est pas un jouet. Ayez une stricte surveillance quand vous utilisez l'appareil en présence d'enfants ou d'animaux domestiques.

20. Ne nettoyez jamais l'appareil avec des produits liquides inflammables. Les vapeurs risqueraient de provoquer un incendie ou une explosion.

21. Ne stockez pas et n'utilisez pas d'essence ou toute autre vapeur ou liquide inflammable à proximité de cet appareil. Les fumées peuvent entraîner un incendie ou une explosion.

22. Cet appareil est destiné à être utilisé dans des applications domestiques et analogues telles que :

- les coins cuisine réservés au personnel des magasins, bureaux et autres environnements professionnels ;
- les fermes ;
- l'utilisation par les clients des hôtels, motels et autres environnements à caractère résidentiel ;
- les environnements du type chambres d'hôtes.

23. Toutes interventions ou nettoyage sur le produit doivent se faire hors alimentation. Pour cela la fiche d'alimentation doit être déconnectée de la prise de courant.

24. Pour éviter tout risque d'incendie, d'électrocution ou autres blessures aux personnes, ne plongez jamais le cordon d'alimentation ou la prise dans de l'eau ou tout autre liquide.

25. ATTENTION : afin d'éviter tout danger dû au réarmement intempestif du coupe-circuit thermique, cet appareil ne doit pas être alimenté par l'intermédiaire d'un interrupteur externe, comme une minuterie, ou être connecté à un circuit qui est régulièrement mis sous tension et hors tension par le fournisseur d'électricité.

26. Ne pas utiliser le chauffage si les pieds ne sont pas correctement fixés.

27. Assurez-vous également que le chauffage soit correctement branché à une installation électrique avec mise à la terre.

28. Veillez à ne pas approcher d'objets en métal près de la partie chauffante du chauffage.

29. Cet appareil n'est pas destiné à être utilisé dans les salles de bains, les buanderies ou toute autre pièce de ce genre. Ne pas utiliser cet appareil de chauffage à proximité d'une baignoire, d'une douche ou d'une piscine.

30. Ne pas utiliser cet appareil à l'extérieur.

31. Ne jamais couvrir l'appareil et veillez à ne pas obstruer les entrées ou sorties d'air de l'appareil.



32. Ne pas placer le chauffage sur des tapis à poil très dur.

33. Assurez-vous que le chauffage est placé sur une surface stable et plane. Ne pas placer l'appareil près des rideaux ou des meubles afin d'éviter tout risque d'incendie.

34. Ne pas positionner l'appareil devant ou juste en dessous d'une prise murale.

35. Ne pas insérer d'objets dans les entrées et sorties d'air de l'appareil.

36. Ne pas placer le chauffage près de liquides inflammables ou près de dégagements de fumées.

37. Débranchez toujours le chauffage lorsque vous le déplacez.

38. ATTENTION : certaines parties de ce produit peuvent devenir très chaudes et provoquer des brûlures. Il faut prêter une attention particulière en présence d'enfants et de personnes vulnérables.

39. Attention : l'appareil n'est pas destiné à être exploité au moyen de minuterie externe ou séparée du système de contrôle à distance.

40. AVERTISSEMENT : ce chauffage n'est pas équipé d'un système permettant de contrôler la température de la pièce. Ne pas utiliser le chauffage dans des pièces exigües lorsque celles-ci sont occupées par des personnes dans l'incapacité de sortir de la pièce par leurs propres moyens, à moins qu'une surveillance constante soit assurée.

41. MISE EN GARDE : pour éviter une surchauffe, ne pas couvrir l'appareil.

42. Ne pas positionner l'appareil devant ou juste en dessous d'une prise murale.

43. Il convient de maintenir à distance les enfants de moins de 3 ans, à moins qu'ils ne soient sous une surveillance continue. Les enfants âgés de 3 ans à 8 ans doivent uniquement mettre l'appareil en marche ou à l'arrêt, à condition que ce dernier ait été placé ou installé dans une position normale prévue et que ces enfants disposent d'une surveillance ou aient reçu des instructions quant à l'utilisation de l'appareil en toute sécurité et en comprennent bien les dangers potentiels. Les enfants âgés de 3 ans à 8 ans ne doivent ni brancher, ni régler ni nettoyer l'appareil, ni réaliser l'entretien de l'appareil.


44. En ce qui concerne les informations pour l'installation, la manipulation, l'entretien, le nettoyage et la mise au rebut de l'appareil, référez-vous aux paragraphes ci-après de la notice.

FONCTIONNEMENT DU CHAUFFAGE

NOTE : il est normal que l'appareil émette quelques odeurs voire un peu de fumée lors de la première utilisation ou lorsqu'il est rallumé après une longue période d'inutilisation. Les odeurs et la fumée disparaissent très rapidement.

Cet appareil peut être manipulé au moyen des contrôles manuels situés sur le côté : 0 - OFF

I - Chaleur faible 750W*

II  - Chaleur moyenne 1250W*

III  - Chaleur maximale 2000W * à 240V

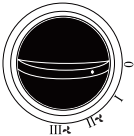


-Thermostat réglable



Contrôle du thermostat:

Réglez la température au niveau souhaité en tournant le thermostat vers la gauche ou vers la droite. Le thermostat fonctionnera automatiquement de manière à maintenir la pièce à la température réglée.



Une fois que le thermostat a atteint la température désirée, le chauffage s'éteint. Quand la température de la pièce baisse, le chauffage se rallume afin de maintenir la température choisie.

Ce modèle comprend un ventilateur interne. Le ventilateur ne se met en marche que lorsque le thermostat est réglé sur les positions II ou III et il souffle alors de l'air chaud.

Contrôle de sécurité (Coupe-circuit thermique)

ATTENTION : Cet appareil est équipé d'un dispositif de protection anti-surchauffe qui ne PEUT PAS être réinitialisé par l'utilisateur. Si le radiateur s'éteint à la suite d'une surchauffe, suivez immédiatement la procédure suivante : Éteignez le radiateur et débranchez-le. Enlever tout objet qui pourrait couvrir l'appareil.

ATTENTION : Ne pas toucher le radiateur lorsqu'il est chaud. Laissez-le refroidir complètement. Une fois le radiateur redescendu à température ambiante, rebranchez-le et rallumez-le. Ne jamais ouvrir l'appareil. Il n'y a aucune partie remplaçable par l'utilisateur.

AVERTISSEMENT :

CET APPAREIL DOIT ÊTRE UTILISÉ UNIQUEMENT EN POSITION VERTICALE.

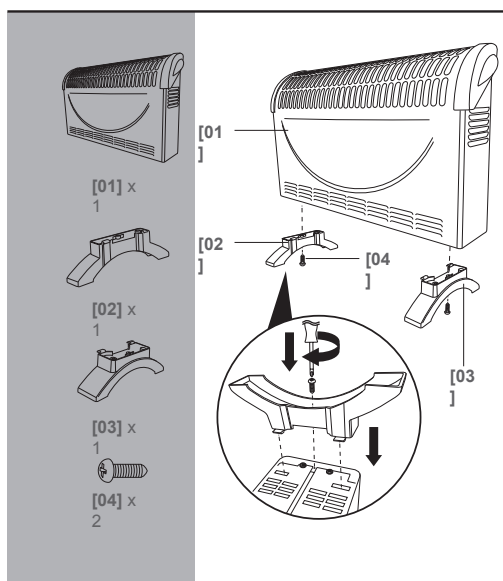
RANGEMENT DU PRODUIT

Votre appareil peut être rangé durant la mi-saison. Nous vous recommandons d'utiliser l'emballage d'origine (ou un emballage de mêmes dimensions). Il est important en tout cas de le conserver dans un endroit sec, propre et sûr.

DESCRIPTION ET MONTAGE DU PRODUIT

Vous aurez besoin d'un tournevis.

Tension nominale	220-240 V
Fréquence nominale	50 Hz
Puissance nominale	1700 - 2000W



12

MAINTENANCE ET NETTOYAGE

1. Déconnectez toujours la source d'alimentation avant tout nettoyage ou entretien.
2. Nettoyez la paroi extérieure de l'appareil en la frottant délicatement avec un chiffon doux et humide, avec ou sans solution savonneuse. ATTENTION : Laissez l'appareil refroidir complètement avant de le manipuler et de le nettoyer.
3. Afin d'éviter tout risque d'incendie et/ou d'électrocution, ne faites pas couler d'eau ni tout autre liquide à l'intérieur de l'appareil.
4. Nous recommandons un nettoyage périodique de la grille afin d'enlever la poussière ou les saletés qui se seraient accumulées à l'intérieur ou à l'extérieur de l'appareil.

AVERTISSEMENT : Ne jamais utiliser de détergent, d'agents chimiques ou de solvants car cela pourrait endommager les parties plastiques.

CARACTÉRISTIQUES TECHNIQUES

Modèle :	CH-2000M-T (CH-2000M TURBO)
Alimentation :	220-240V ~ 50Hz
Puissance :	1700-2000W



Classe I, le produit doit être connecté à la terre.



MISE EN GARDE : Pour éviter une surchauffe, ne pas couvrir l'appareil.



13

PROTECTION DE L'ENVIRONNEMENT – DIRECTIVE 2012/19/EU

Afin de préserver notre environnement et notre santé, l'élimination en fin de vie des appareils électriques et électroniques doit se faire selon des règles bien précises et nécessite l'implication de chacun, qu'il soit fournisseur ou utilisateur. C'est pour cette raison que votre appareil, tel que le signale le symbole apposé sur sa plaque signalétique ou sur l'emballage, ne doit en aucun cas être jeté dans une poubelle publique ou privée destinée aux ordures ménagères. L'utilisateur a le droit de déposer l'appareil dans des lieux publics de collecte procédant à un tri sélectif des déchets pour être soit recyclé, soit réutilisé pour d'autres applications conformément à la directive.

**Mise au rebut**

Rendez l'appareil inutilisable immédiatement. Débranchez la prise d'alimentation et coupez le câble électrique. Retirez ou détruisez les fermetures à bascule ou à ressort avant de vous débarrasser de l'appareil. Ceci permet d'éviter aux enfants de s'enfermer dans l'appareil et de mettre ainsi leur vie en danger. Informez-vous auprès des services de votre commune sur les endroits autorisés pour la mise au rebut de l'appareil.

Importé par **WESDER SAS**

67 bis, rue de Seine

94140 Alfortville

France

Cette notice est aussi disponible sur le site suivant

<http://notices.wesder.net>

© Copyright WESDER SAS France

Droits de reproduction réservés