

DEMONTAGE - POMPE DE VIDANGE LAVE-VAISSELLE – page 1

LAVE-VAISSELLE

Matériel utilisé
1 - tournevis plat





01 – Débrancher le câble électrique



02 – Coucher l'appareil sur l'arrière en faisant attention de ne pas détériorer les tuyaux



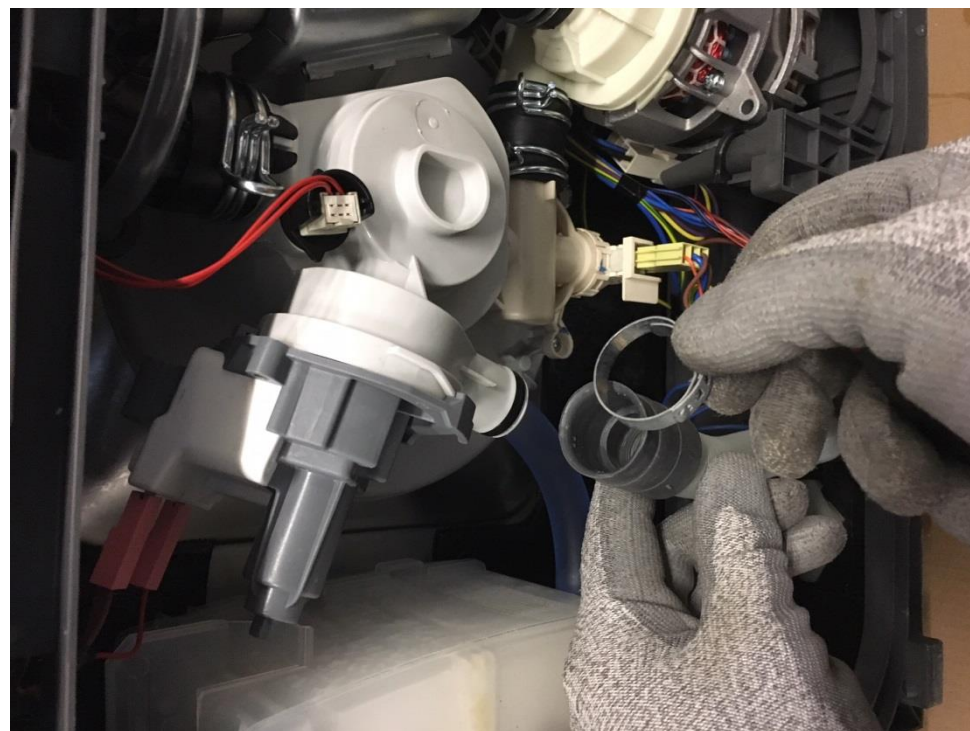
03 – Déclipser le fond



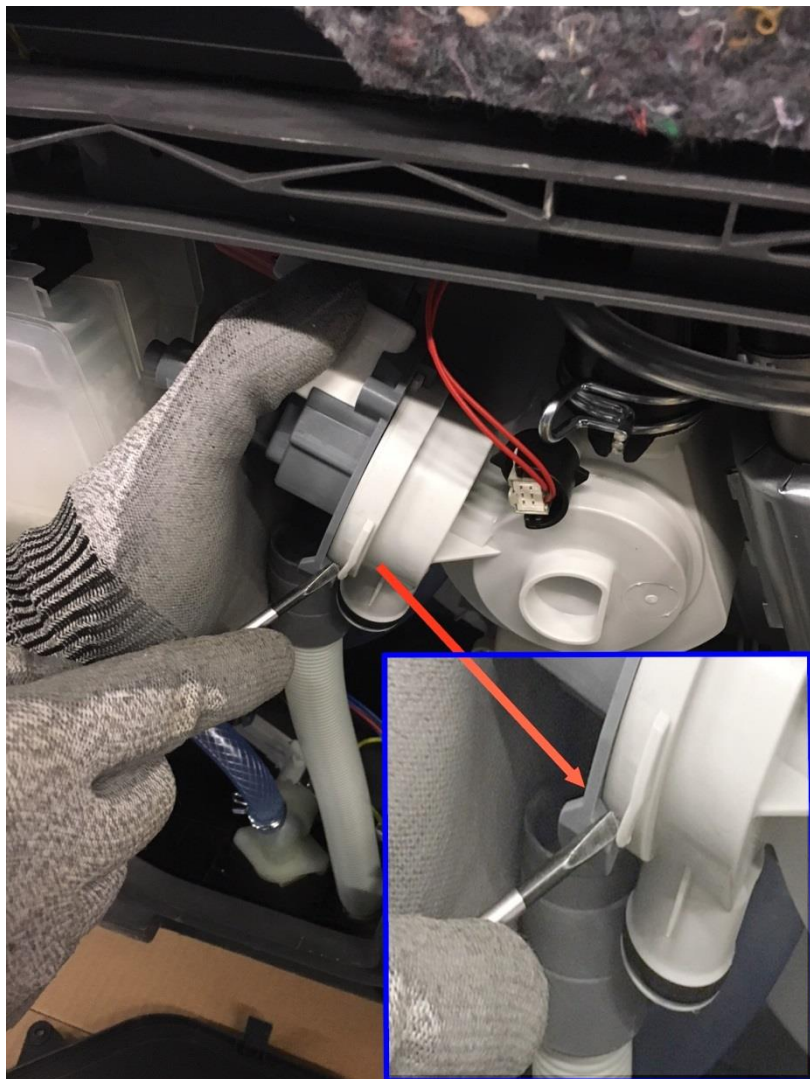
04 – Photo du fond retiré



05 – Dessertir le collier



06 – Retirer le tuyau de la pompe de vidange



07 – Lever la patte de sécurité puis ..



08 – Tourner la pompe de vidange
d'1/4 de tour et la retirer



09 – Déconnecter les 2 cosses



Commander cette pièce

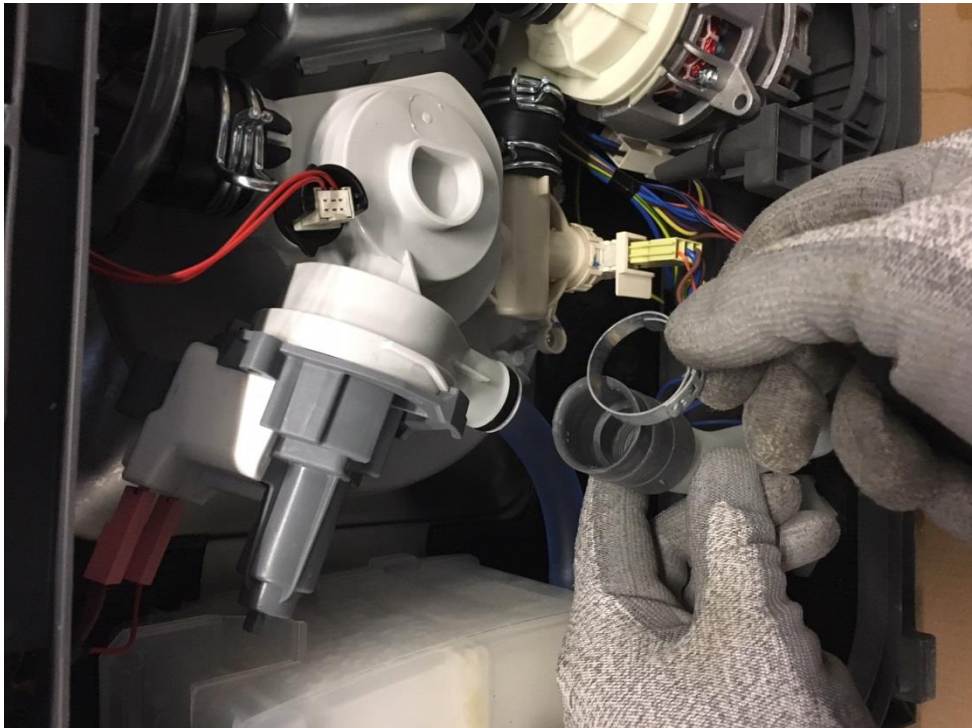
10 – Vue de la pompe de vidange une fois démontée avec son collier



11 – Connecter les 2 cosses



12 – Remonter la pompe de vidange en tournant jusqu'au blocage du cran de sécurité



13 – Ne pas oublier de remettre le collier



14 – Remonter le tuyau sur la sortie de la pompe de vidange et serrer le collier



15 – Replacer la plaque du fond en la clipsant



16 – Plaque du fond remontée